

Overview

The FT Filter is a fuel filter developed for high performance projects, it has adequate filtering capacities for engines from 200 to +4,000HP, with minimal fuel flow restriction. Machined in aluminum, it is resistant to corrosion and is easy to install and maintain.

There are two versions 12AN for fuel (small filter) and 12 and 16AN for oil and fuel (large filter).

The small filter should not be used for oil filtration as there may be a flow restriction.

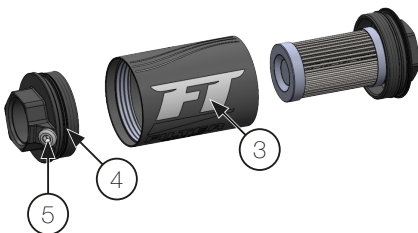
This product warranty is limited to 90 days from the purchase date, only covering manufacturing defects and requiring purchase invoice presentation.

- **60 micron** stainless steel mesh washable filter element.
- All filter models feature an o-ring for positive sealing in applications up to 10BAR.
- Integrated M10x1.0 port for PS150 FuelTech pressure sensor.
- High flow fuel filter.
- Body machined in CNC corrosion-resistant aluminum material, anodized in glossy black with a great finish.

EN

Assembly and installation

- 1 - Filter element
- 2 - Filtering element fixing cap
- 3 - Body
- 4 - cap with plug for pressure sensor
- 5 - Pressure sensor plug



- **Cap Torque:** 15 – 20Nm
- **Plug Torque:** 18 - 22Nm
- **Dimension of the 3 sealing rings:**
 - 2x Ø2.62 x 55.25 (caps)
 - 1x Ø4 x Ø21 (element)
- **Maximum pressure:** 10BAR



Fuel filter requirements

FuelTech recommends a **FT Filter** after pump. Then install a filter as close to the feed of the injectors as possible.

Fuel filter system with mechanical fuel pump

When using mechanical fuel pump, it also necessary to install the **FT Filter** after fuel pump.

Sobre o produto

O FT Filter é um filtro de combustível desenvolvido para projetos de alta performance, possui filtragem adequada para motores de 200 até +4.000HP, com restrição mínima do fluxo de combustível. Usinado em alumínio, é resistente à corrosão e possui facilidade na instalação e manutenção.

PT

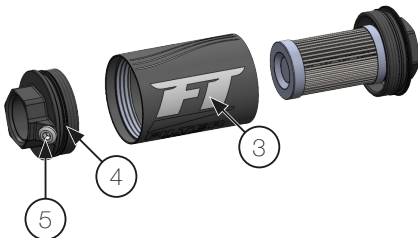
Há duas versões 12AN para combustível (filtro pequeno) e 12 e 16AN para óleo e combustível (filtro grande). **O filtro pequeno não deve ser usado para filtragem de óleo pois poderá haver restrição no fluxo.**

Este produto tem garantia de 3 meses a partir da data de aquisição, que consta na nota fiscal de compra fornecida no momento da venda.

- Elemento filtrante lavável em malha de aço inox de **60 microns**.
- Todos os modelos de filtro apresentam um anel de vedação para vedação positiva em aplicações de até 10BAR.
- Porta M10x1.0 integrada para sensor de pressão PS10-B FuelTech.
- Filtro de combustível alto fluxo.
- Corpo em alumínio e usinado em CNC, resistente à corrosão, anodizado em preto brilhante com ótimo acabamento.

Montagem e instalação

- 1 - Elemento filtrante
- 2 - Tampa de fixação do elemento filtrante
- 3 - Carcaça
- 4 - Tampa de fechamento com porta para sensor de pressão
- 5 - Porta para instalação sensor de pressão



- Torque tampas: 15 – 20Nm
- Torque para o Bujão: 18 - 22Nm
- Dimensão dos 3 anéis de vedação:
 - 2x Ø2,62 x 55,25 (tampas)
 - 1x Ø4 x Ø21 (elemento)
- Pressão máxima: 10BAR



Sistema de filtragem de combustível com bomba elétrica

A FuelTech recomenda instalar o FT Filter pós bomba, o mais próximo possível da alimentação dos injetores.

Sistema de filtragem de combustível com bomba mecânica

Quando o veículo utilizar uma bomba de combustível mecânica também necessário instalar o FT Filter pós bomba.