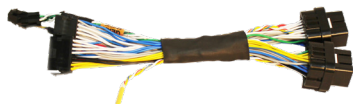


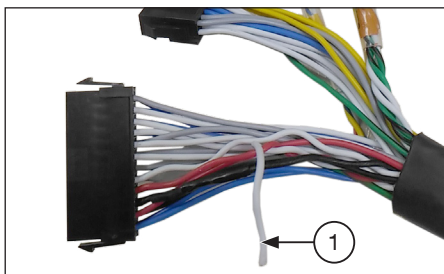
Este guia traz orientações básicas sobre a migração do módulo FT400 para o módulo FT550. Leia atentamente as instruções contidas neste documento para usar todo o potencial da plataforma Power FT.



### Ligação do Sinal de Rotação

#### Distribuidor Hall ou roda fônica com sensor hall

Basta conectar o chicote adaptador e isolar o fio branco (1).

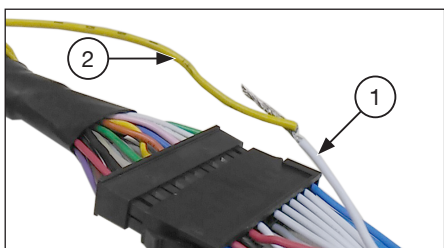


#### Roda fônica com sensor indutivo

Observe se na parte traseira de seu módulo FT400 consta um adesivo com os dizeres: "ENTRADA DIFERENCIAL". Em caso negativo, basta isolar o fio branco (1) da imagem acima.

Caso encontre o adesivo colado na traseira de seu módulo, uma pequena alteração em seu chicote é necessária:

Localize o fio amarelo 4 (2) no conector do chicote da FT400 (que já deve estar ligado ao sensor de rotação). Corte-o e conecte-o no fio branco (1) conforme imagem abaixo.



**NOTA:** Após fazer esta modificação, lembre-se de selecionar a opção Indutivo Diferencial nas opções de sensor de rotação.

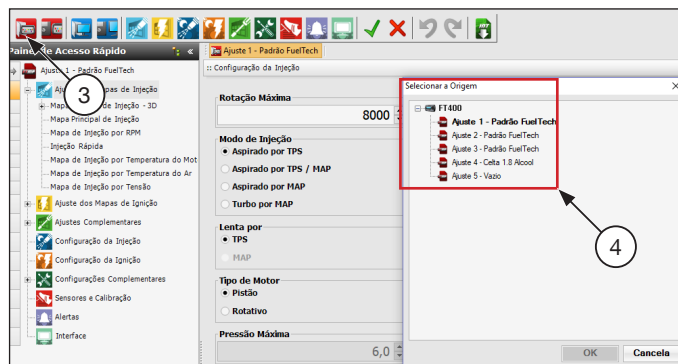
### Migração do Mapa

Após a instalação da FT550 é necessário fazer a migração do mapa, para isso siga os passos do procedimento descrito abaixo.

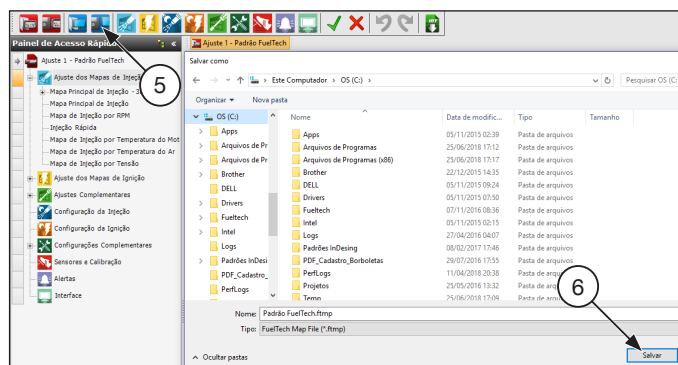
Conecte o módulo de injeção (FT400) no computador através do Conversor FuelTech USB-CAN.

**NOTA:** Se não possuir o Conversor FuelTech USB-CAN, você pode entrar em contato com nossos revendedores ou instaladores para o empréstimo desse cabo.

Abra o software ECU Manager, clique no botão "Abrir da Injeção" (3). Selecione o ajuste que deseja abrir na tela selecionada (4). Note que na imagem abaixo há 4 mapas que devem ser salvos.



Após o mapa aberto no ECU Manager, clique em "Salvar no PC" (5). Escolha a pasta onde será salvo o mapa, e clique no botão "Salvar" (6).



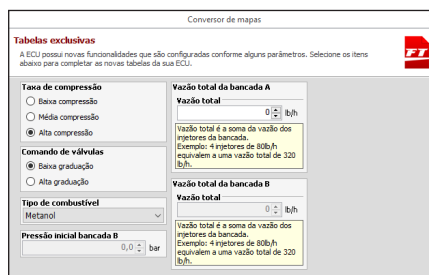
Agora com os mapas salvos no computador é necessário abrir o outro software chamado FTManager que é responsável pela leitura e ajustes dos mapas para a linha Power FT (FT550).

Conecte a FT550 através do cabo USB que acompanha o módulo no computador

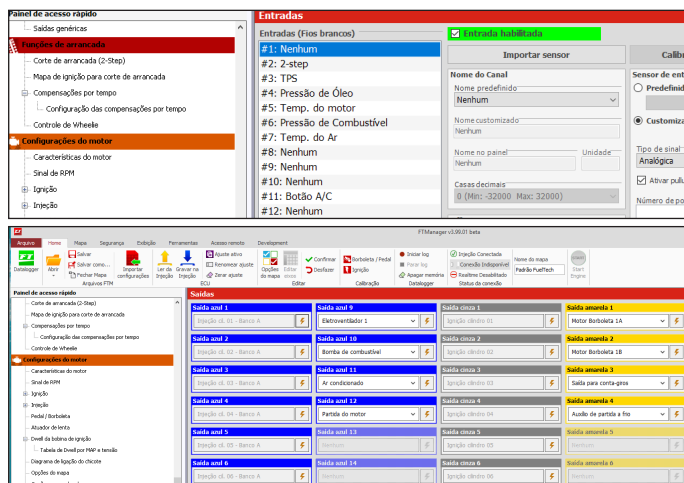
Com o FTManager aberto clique na aba "Mapa" (7) e após no botão "Importar do ECU Manager" (8).



Localize a pasta onde foi salvo o mapa da FT400 e clique em abrir. Aparecerá uma tela com algumas configurações que devem ser ajustadas para que o mapa seja corretamente convertido para a nova plataforma, como taxa de compressão, graduação do comando de válvulas, tipo de combustível e vazão das bancadas de injetores.



Com o mapa aberto no FTManager confira se as entradas e saídas foram configuradas corretamente. Para isso, acesse o menu “Sensores e Calibração” e “Entradas” “Saídas”.



### Borboleta Eletrônica

Na FT400, o controle de borboleta eletrônica era feito através de quatro fios (Marrom/Branco 1 e 2 e Lilás/Branco 1 e 2), já na FT550, somente dois.

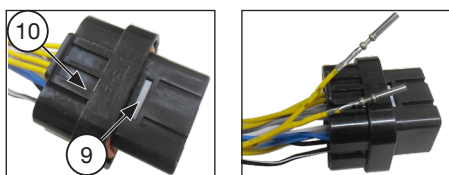
- Marrom/Branco 2 (Pino 13) = Amarelo 1;
- Lilás/Branco 2 (Pino 14) = Amarelo 2;

Os fios Marrom/Branco 1 (Pino 15) e Lilás/Branco 1 (Pino 16) devem ser cortados e isolados do chicote original da FT400.

### Motor de Passo

Para instalações com motor de passo onde, após a conversão do chicote, o mesmo não corresponda ao comando de abrir ou fechar, é preciso inverter um par de pinos Amarelo 1(pino 22) por Amarelo 2 (pino 23) OU Amarelo 3 (pino 24) por Amarelo 4 (pino 25) no chicote adaptador.

- Pressione a trava (9) para dentro do conector (10);
- Puxe os fios para fora do conector (10);
- Troque a posição dos fios. Coloque o fio amarelo 1 na posição do amarelo 2 ou amarelo 4 na posição do amarelo 3 e vice-versa;
- Pressione a trava (9) na parte de baixo do conector para travar os fios na posição correta;



### Tabela de ligação do adaptador

FT400		FT550	
Cor Fio	Função	Cor Fio	Função
Lilás	Inj Banco A	Azul 1	Inj Banco A
Marrom	Inj Banco B	Azul 2	Inj Banco B
Amarelo 4	Saída AUX 4	Azul 3	LIVRE
Amarelo 1	Saída AUX 1	Azul 4	LIVRE
Amarelo 2	Saída AUX 2	Azul 5	LIVRE
Amarelo 3	Saída AUX 3	Azul 6	LIVRE
Amarelo 6	Saída AUX 6	Azul 7	LIVRE
Amarelo 5	Saída AUX 5	Azul 8	LIVRE
Cinza A	Saída Ignição A	Cinza 1	Saída Ignição 1
Cinza B	Saída Ignição B	Cinza 2	Saída Ignição 2
Cinza C	Saída Ignição C	Cinza 3	Saída Ignição 3

Cinza D	Saída Ignição D	Cinza 4	Saída Ignição 4
Cinza E	Saída Ignição E	Cinza 5	Saída Ignição 5
Cinza F	Saída Ignição F	Cinza 6	Saída Ignição 6
Amarelo 7	Saída AUX 7	Cinza 7	LIVRE
Verde	Saída TACO	Cinza 8	Saída Taco
-	-	Amarelo 1	LIVRE
-	-	Amarelo 2	LIVRE
Marrom/branco	Motor 1	Amarelo 3	Motor 1
Lilas/Branco	Motor 2	Amarelo 4	Motor 2
Branco	Sonda	Branco 1	Sonda
Branco	2-STEP	Branco 2	2-STEP
Laranja	TPS	Branco 3	TPS
Branco	Pressão Comb	Branco 4	Pressão Comb
Rosa	Temp motor	Branco 5	Temp motor
Azul	Pressão Óleo	Branco 6	Pressão Óleo
Azul/branco	Temp Ar	Branco 7	Temp Ar
Laranja /Azul	Pedal 2	Branco 8	Pedal 2
Laranja/Azul	Pedal 1	Branco 9	Pedal 1
Laranja	TPS 2	Branco 10	TPS 2
Branco	A/C	Branco 11	A/C
-	-	Branco 12	LIVRE
-	-	Branco 13	LIVRE
-	-	Branco 14	LIVRE

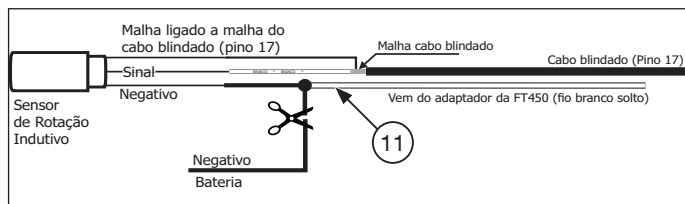
### Primeira partida com sua FT550

- Ao dar a partida é importante checar alguns pontos básicos:
- TPS:** calibre o TPS através do menu “Sensores e Calibração” e cheque se marca perfeitamente na tela de diagnóstico.
- Bomba de combustível:** verifique se a bomba é acionada ao ligar a chave ou ao dar partida (depende da configuração).
- Sinal de RPM:** ao acionar o arranque, verifique se a ECU recebe sinal de rotação. Acesse o menu “Painel de Diagnóstico”, tela nº1.



- Sensores diversos:** verifique se os sensores de temperatura e pressão mostram valores coerentes (temperatura do ar e motor, pressão de óleo e combustível, etc).
- Ignição:** assim que funcionar o motor, calibre a ignição com a pistola de ponto. Caso tenha dúvidas, consulte o manual da FT550.

**IMPORTANTE:** Caso passe a perceber cortes de ignição indesejados em altas RPMs, e esteja usando sensor de roda fônica indutivo, é necessário alterar sua ligação (e a configuração do módulo) para sensor indutivo diferencial. Neste caso é necessário passar um novo fio até o sensor de rotação, remover o negativo de bateria ligado nele e conectar o fio branco (11) que esta solto no chicote adaptador.



Por fim, navegue até o menu “Configurações do motor”, “Sinal de RPM” e então selecione a opção “Indutivo Diferencial”.