

# ***FuelTech***

Sensor de RPM do  
Turbo Compressor

#XXXX

## Ligação elétrica

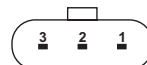
**Pino 1** - Alimentação 5V

**Pino 2** - Terra (negativo de bateria)

**Pino 3** - Sinal (fio branco da FT)

## Procedimento de instalação

1. Desmonte a carcaça fria da turbina.
2. Caso a carcaça fria da turbina não tenha a furação para o sensor já de fábrica, é necessário fazê-lo, conforme a figura (a).
3. O padrão de rosca é M6 x 0,5mm
4. Instale o sensor.
5. Monte a turbina.
6. Rosqueie o sensor até a ponta ficar alinhada com a carcaça da turbina, conforme figura (b). A distancia recomendada entre o sensor e as pás é de **0,8mm**.



Vista traseira  
do conector



Figura (a)

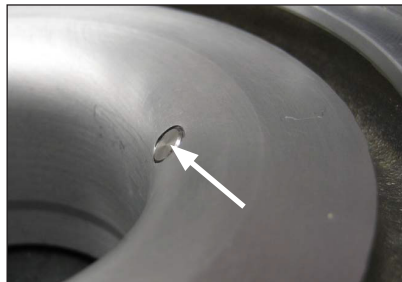


Figura (b)

## Configuração

**1.** No FTManager acesse o menu “*Sensores e Calibração/ Entradas*” Selecione a entrada branca utilizada como RPM de Turbo 1 ou 2.

**2.** Após configurar a entrada, acesse a opção “*Rotação do turbo*”, ainda dentro de “*Sensores e Calibração*” e ajuste:

- Divisor interno: 8 (valor fixo deste sensor).
- Quantidade de pás: conte o numero de pás (grandes e pequenas) que o sensor vai ler e configure aqui.

## Informações importantes

**AVISO:** Este sensor somente lê acima de 5000RPM de turbo, portanto em geral é necessário carga no motor, não terá leitura na lenta nem girando o turbo na mão.

Utiliza o mesmo conector do PS-10B



Entradas	
Entradas (Fios brancos)	1
#1: Nenhum	<input checked="" type="checkbox"/> Entrada habilitada
#2: 2-step	
#3: Botão A/C	
#4: Pressão de Óleo	
#5: Temp. do motor	
#6: Pressão de Combustível	
#7: Temp. do Ar	
#8: Nenhum	
#9: Nenhum	
#10: Nenhum	
#11: TPS	
#12: RPM de turbo 1	
#13: RPM de turbo 2	
#14: Nenhum	
#15: Nenhum	
#16: Nenhum	
#17: Nenhum	

Importar sensor	
Nome do Canal	
Nome predefinido	RPM de turbo 1
Nome customizado	RPM de turbo 1
Nome no painel	
RPM de turbo 1	Unidade: RPM
Casas decimais	0 (Min: -32000 Max: 32000)
Offset	
Tipo de offset	Desabilitado
Offset de leitura	0

Rotação do turbo	
Rotação do turbo 1	2
Divisor interno	8
Quantidade de pás	14
Rotação do turbo 2	
Divisor interno	8
Quantidade de pás	14

## Especificações

- Alimentação: 5V DC  
Temp. de trabalho: -40 °C até 200 °C  
Torque máximo: 9 Nm  
Consumo de corrente: 10 mA sem carga

Distribuido por:

**FuelTech Ltda.**

Av. Bahia, 1248, São Geraldo

Porto Alegre, RS, Brasil

CEP 90240-552

CNPJ 05.704.744/0001-00

Fone: +55 (51) 3019-0500

**[info@fueltech.com.br](mailto:info@fueltech.com.br)**

**[www.fueltech.com.br](http://www.fueltech.com.br)**